



Model 28 Pletená mohérová šála

Šířka: ca. 26 cm
Délka: ca. 192 cm

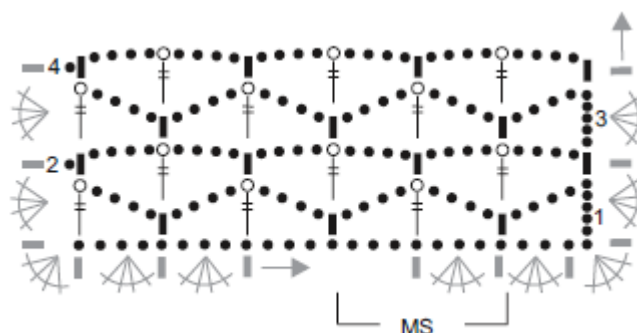
Materiál – Kid Silk značky Austermann, 75 % kid mohér, 25 % hedvábí, délka návinu = ca. 225 m/ 25 g 225g barva 05 rosa





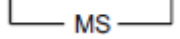
Háček č. 4 značky Schoeller + Stahl

Základní vzor: háčujeme podle rozkresu háčkem č. 4, 1. a 2. řadu neustále opakujeme. Háčujeme **dvojitou** přízí.

Pracovní postup: Začneme na 44 RO dvojitou přízí pro spodní okraj + 5 RO na otočení. Háčujeme podle rozkresu a oka rozdělíme následovně: začneme s oky před opakováním vzoru = MS, pak MS 5 x, přičemž na začátku obtáčená oka leží na přední straně. Po 32 cm od začátku leží obtáčená oka zadní straně, a tak háčujeme dalších 32 cm. Pak opět měníme tak, že na konci práce jsou obtáčená oka 32 cm na líci, 32 cm na rubu, 32 cm na líci, 32 cm na rubu = celkem 192 cm délka. Práci ukončíme.

Dohotovení: Celý okraj obháčkujeme dokola mušličkami (jsou znázorněny v rozkresu šedou barvou).



	= krátký sloupek KS
	= řetízkové oko RO
	= 1 dvakrát nahozený dlouhý sloupek s obtáčeným okem: uháčkujeme dvakrát nahozený DS, pak kolem pravého palce obtočíme cca 15 x přízí, vytáhneme a přitom pevně přidržíme, protáhneme pevnou smyčku a pak ještě uháčkujeme jednu pevnou smyčku. Krátký sloupek následující řady se musí vpíchnout do vrchu dvakrát nahozeného DS a smyčky obtočeného oka předchozí řady.
	= 4 dlouhé sloupky DS do jednoho místa vpichu
	= opakování vzoru (MS)