



Model 18 Nákupní taška

Rozměry: ca. 46 × 26 cm (bez držadla)

Materiál: Filzi Effektcolor značky Schoeller + Stahl

100% vlna, délka návinu = ca. 50 m / 50 g

Barva 305 stein 550 g

Jehlice: jehlice č. 7 značky Schoeller + Stahl

Základní vzor: (vzorek práce 12 ok a 18 řad = 10 × 10 cm)

Lícový žerzej na jehlicích č. 7

Pracovní postup:

Pro **boční díl 1** začneme na 35 ok a pleteme základním vzorem. Pro zkosení ujímáme v každé 6. řadě oboustranně 11 × 1 oko = 13 ok. Pak pleteme pro **dno** 66 cm rovně. Pak pro levý boční díl opět v každé 6. řadě oboustranně přidáváme 11 × 1 oko = 35 ok. Po 40 cm ode dna všechna oka uzavřeme. Pak pleteme pro přední díl tašky díly 2, 3 a 4. Pro zadní díl tašky pleteme díly 5, 6 a 7 – uspořádání dílů viz střih.

Díl 2: přes 28 cm dna nabere rovně 35 ok a ujímáme oboustranně v každé 6. řadě 11 × 1 oko = 13 ok. Následně pak pleteme dalších 40 cm pro ½ ucha rovně vroubkem = líc i rub stále hladce, pak oka odložíme.

Díl 3: přes 10 cm dna nabere rovně 13 ok a v každé 6. řadě přidáváme oboustranně 11 × 1 oko = 35 ok. Po 40 cm všechna oka uzavřeme.

4. a 5. díl pleteme stejně jako 2. díl.

6. díl pleteme stejně jako 3. díl.

7. díl pleteme stejně jako 2. díl.

Dohotovení:

Sešijeme švy zvenku přízí přes sebe, hranu na hraně bez švových přidavků. Poloviny ucha sešijeme pletacím stehem.

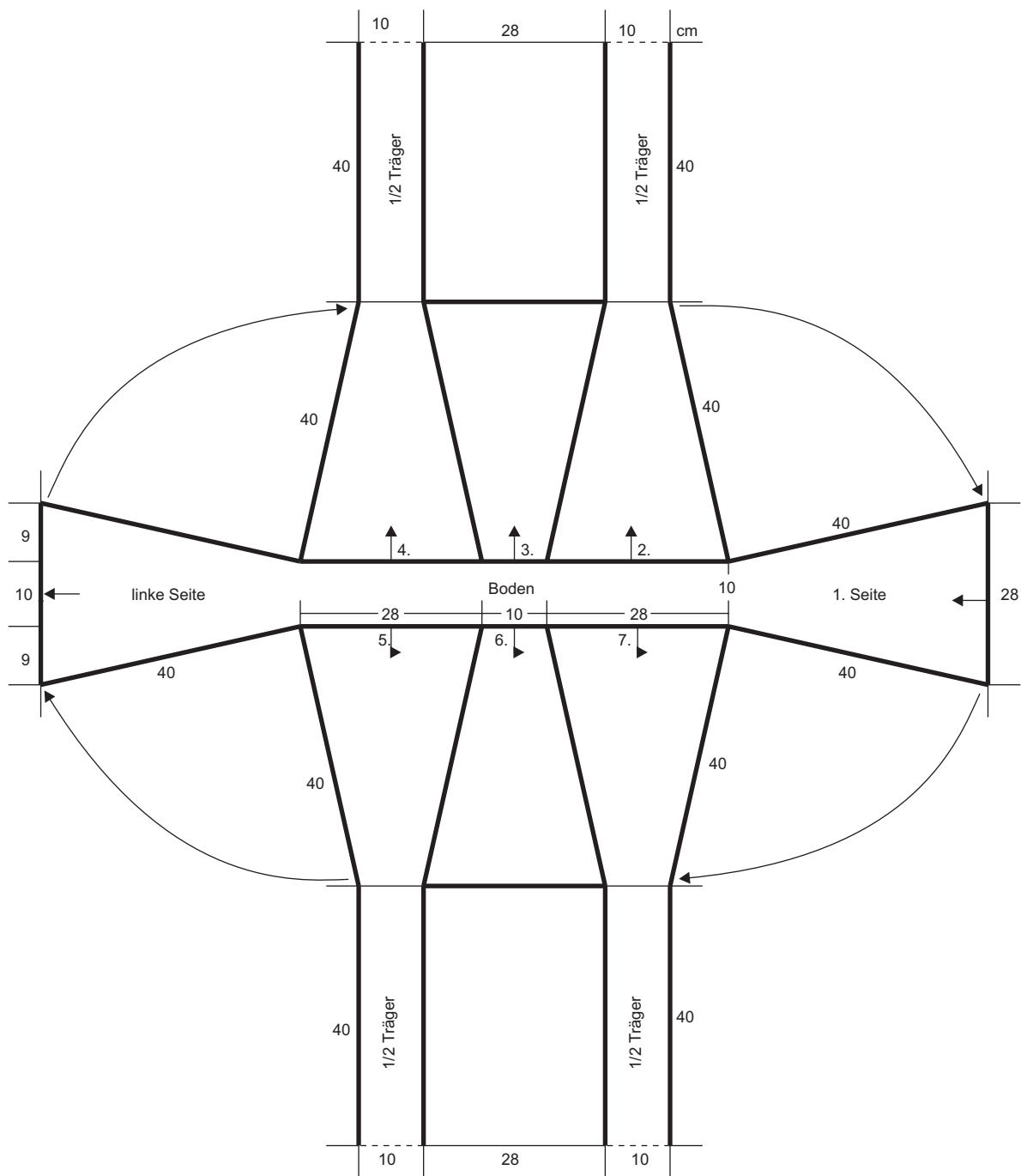
U bočních dílů nahoře ušijeme 2 krátké záhyby, aby se prostřední část bočního dílu mírně vyboulila dovnitř. Tašku vypereme podle základního návodu pro plstění.

Träger = ucho tašky

linke Seite = levá strana

Boden = dno tašky

1. Seite = 1. strana



Model 19 Kabelka

Rozměry: ca. 33 × 24cm (bez držadla)

Materiál: Filzi Effektcolor značky Schoeller + Stahl

100% vlna, délka návinu = ca. 50 m / 50 g

Barva 305 stein 400 g

Jehlice: jehlice č. 7 značky Schoeller + Stahl

Základní vzor: (vzorek práce 12 ok a 18 řad = 10 × 10 cm)

Lícový žerzej na jehlicích č. 7

Pracovní postup:

Pro **boční díl 1** začneme na 13 ok a pleteme základním vzorem 40 cm. Pak pleteme pro **dno** dalších 47 cm rovně. Pak pro levý boční díl pleteme rovně dalších 40 cm, pak oka uzavřeme.

Pak pleteme pro přední díl tašky díly 2, 3 a 4. Pro zadní díl tašky pleteme díly 5, 6 a 7 – uspořádání dílů viz střih.

Díl 2: přes 19 cm dna nabere rovně 23 ok a ujímáme oboustranně v každé 10. řadě 6 × 1 oko = 10 ok. Následně pak pleteme dalších 40 cm pro ½ ucha rovně vroubkem = líc i rub stále hladce, pak oka odložíme.

Díl 3: přes 9 cm dna nabere rovně 10 ok a v každé 10. řadě přidáváme oboustranně 6 × 1 oko = 22 ok. Po 40 cm všechna oka uzavřeme.

4. a 5. díl pleteme stejně jako 2. díl.

6. díl pleteme stejně jako 3. díl.

7. díl pleteme stejně jako 2. díl.

Dohotovení:

Sešijeme švy zvenku přízí přes sebe, hranu na hraně bez švových přidavků. Poloviny ucha sešijeme pletacím stehem.

U bočních dílů nahoře ušijeme 2 krátké záhyby, aby se prostřední část bočního dílu mírně vyboulila dovnitř. Tašku vypereme podle základního návodu pro plstění.

Träger = ucho tašky

linke Seite = levá strana

Boden = dno tašky

1. Seite = 1. strana

