

Model 9 Vesta

Pro vel. 36 platí údaje před závorkou, pro vel. 38/40 údaje v závorce, pro vel. 42 údaje za závorkou. Pokud je uvedený jen jeden údaj, platí pro všechny velikosti.

Materiál: Bahia značky Schoeller+Stahl

50% viskóza, 50% polyakryl, délka návinu = ca. 106m /50g
Barva 05 leinen 550 (600) 600 g

Háček: č. 4 značky Schoeller+Stahl

Vzor lemu: háčujeme podle rozkresu 2 háčkem č. 4, přičemž v 1. řadě z každého oka, případně každé řady uháčujeme 1 krátký sloupek, přičemž dbáme na to, aby výsledný počet ok byl dělitelný 3 + 1.

Základní vzor 1: (vzorek: 14 ok a 9 řad = 10×10 cm).
Háčujeme podle rozkresu 1 háčkem č. 4
1. – 6. řadu stále opakujeme.

Základní vzor 2: rozdělení ok stejně jako u rozkresu 1, jen každý oblouček háčujeme s 5 RO a 1 KS, podle šedě podloženého okénka.

Pořadí vzorů: 30 cm základním vzorem 1, 49 cm základním vzorem 2, 30 cm základním vzorem 1. Spodní blok vzoru by měl být zakončen plně dokončenými vějířky.

Pracovní postup:

Zadní díl: začneme na 125 (135) 145 RO a háčujeme základním vzorem 1 takto:
Pro vel. 36 začneme u šipky A a opakování vzoru = MS stále opakujeme.
Pro vel. 38/40 háčujeme oboustranně o 1 oblouček z 5 RO víc.
Pro vel. 42 háčujeme oboustranně o 2 obloučky z RO víc.

Háčujeme opakování vzoru = MS do výše 4,5× (= 27 R = 30 cm). Pak pokračujeme základním vzorem 2. Pro postranní tvarování háčujeme po 48 cm od začátku z obou stran o ½ obloučku z RO méně a v každé další 3. řadě oboustranně ještě 6×½ obloučku z RO méně. Po 68 cm od začátku háčujeme z obou stran o ½ obloučku z RO více a dále pak ještě v každé 6. řadě oboustranně 2×½ obloučku z RO více. Současně po 79 cm od začátku pokračujeme základním vzorem 1.

Pro průramky háčujeme po 87 (86) 85 cm od začátku z obou stran o 2,5 (3) 3,5 obloučku z RO méně = 12 (15) 18 RO.

Po 107 cm od začátku prostředních 40 ok necháme neuháčkovaných a náramenice doháčujeme dvěma zkrácenými řadami přes 20 (23) 25 ok. Po 109 cm od začátku práci ukončíme.

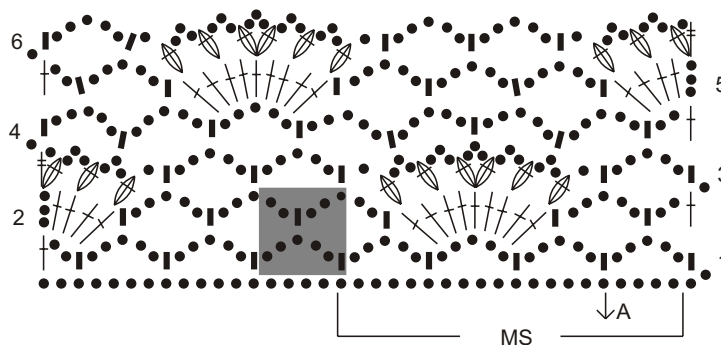
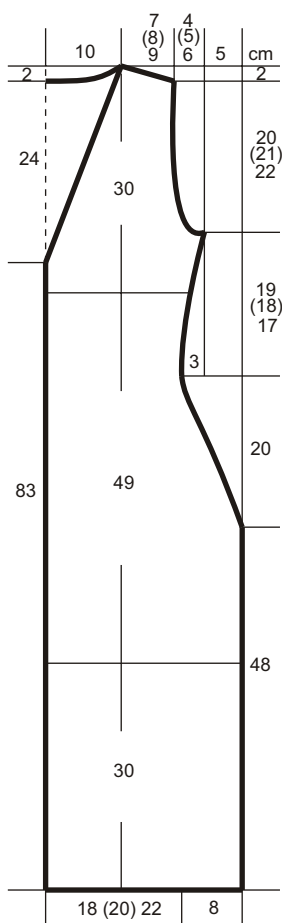
Levý přední díl: začneme na 63 (68) 73 ok a háčujeme základním vzorem 1 a pokračujeme ve sledu vzorů a rozdělení ok stejně jako u zadního dílu. Postranní tvarování a průramek pracujeme na pravém okraji práce stejně jako u zadního dílu.
Pro krční výstřih pro 83 cm od začátku ujímáme rovnoměrně 20 ok, tj. háčujeme 8×přes 3 řady vždy o ½ obloučku z RO méně. Náramenice pracujeme stejně jako u zadního dílu. Po 109 cm od začátku práci ukončíme.

Pravý přední díl háčujeme zrcadlově.

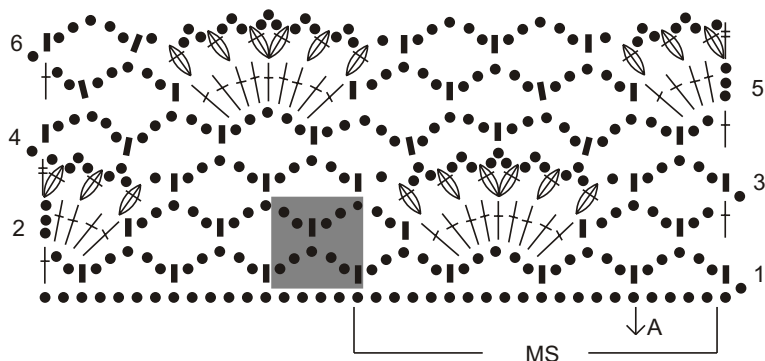


Dohotoveni: díly vypneme, navlhčíme a necháme uschnout. Sháčkujeme postranní a ramenní švy. Všechny okraje obháčkujeme vzorem lemu.

Pro zapínání uháčkujeme z dvojité příze cca 20 cm dlouhý řetízek a našijeme ho podle fotky na začátek výstřihu na předních dílech.



Häkelschrift 1



Häkelschrift 2

