

## Model 5 Dámský kabátek

Pro vel. 36 = čísla vlevo, pro vel. 38/40 = prostřední čísla, pro vel. 42 = čísla vpravo. Pokud je udán pouze jeden údaj, platí pro všechny velikosti.

Materiál: **Mandy** značky Schoeller+Stahl  
51 % bavlna, 49 % polyakryl, délka návinu = ca. 75m / 50g  
barva 07 gelb 500 / 500 / 550 g

**Jehlice:** č. 6 značky Schoeller+Stahl

**Vzor lemu:** 2 hladce, 2 obrace.

**Základní vzor 1:** (vzorek: 13 ok a 18 řad = 10 x 10 cm)  
Lícový nebo rubový žerzej na jehlicích č. 6

**Základní vzor 2:** (vzorek: 11 ok a 12 řad = 10 x 10 cm)  
Stále hladce s puštěnými oky na jehlicích č. 6:

1. řada = lícová: krajové oko, \* 1 hladce, 1 nahodit, od \* neustále opakujeme, krajové oko
2. řada = rubová: všechna oka hladce, nahozená oka pustit 1. a 2. řadu stále opakujeme.

**Zkrácené řady:** Na konci lícové řady necháme odpovídající počet ok neupletený a práci obrátíme a s jedním nahozením vezmeme na pravou jehlici. Pak pleteme následující rubovou řadu. Takto upleteme všechny zkrácené řady jednoho opakování. V následující lícové řadě, kdy pleteme opět přes všechna oka, spleteme vždy nahozené oko s následujícím hladce.

### Pracovní postup:

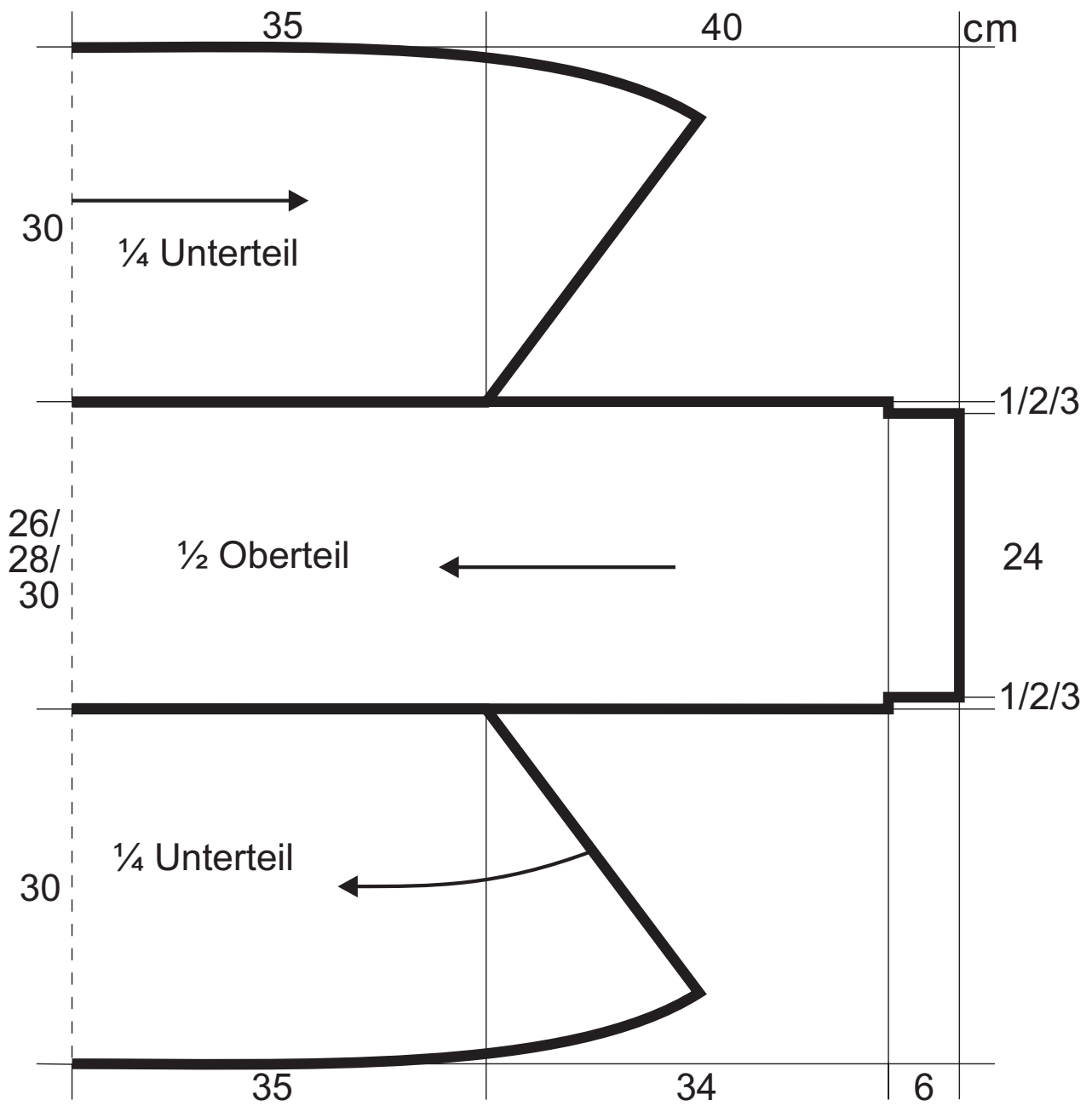
**Vrchní díl se plete v jednom kuse! Začínáme na levém rukávu:** Začneme na 32 ok a pleteme 6 cm vzorem lemu. Dále pleteme základním vzorem 2, přičemž v 1. řadě rovnoměrně 2 oka ujmeme/ 0 ok ujmeme/ 2 oka přidáme = 30 / 32 /34 ok. Po 138 cm od lemu rovnoměrně 2 oka přidáme/ 0 ok ujmeme/ 2 oka ujmeme = 32 ok a pleteme 6 cm vzorem lemu, pak oka uzavřeme.

**Spodní díl se plete v jednom kuse napříč! Začínáme na postranním švu:** Začneme na 40 ok a \*12 řad pleteme následovně: na pravém okraji práce 10 ok základním vzorem 2, 30 ok rubovým žerzejem. Dále pleteme dalších 18 řad následovně: 10 ok základním vzorem 2, 30 ok lícový žerzej, přičemž v každé 2. řadě pleteme zkrácené řady = vždy 4, 8, 12, 16, 20, 24 a 28 ok necháme neupletených, od \* opakujeme vzor 16 x, pak oka uzavřeme.

**Dohotovení:** Sešijeme rukávové švy přes 40 cm. Uzavírací řadu spodního dílu našijeme na začáteční řadu spodního dílu. Podle střihu vždy prostředních 70 cm vrchního dílu našijeme na užší stranu spodního dílu.

Unterteil = spodní díl  
Oberteil = horní díl





## Model 6 Dámský top

Vel. 34

Materiál: **Baby Cotton** značky Schoeller+Stahl,  
100 % počesaná bavlna, délka návínu = ca. 90 m / 25 g  
barva 4301 weiß 150 g

**Háček:** č. 3 značky Schoeller+Stahl

**Základní vzor 1:** (vzorek: ca. 33 ok a 12 řad = 10 x 10 cm)

Háčkujeme podle rozkresu 1, 1 x 1. a 2. řadu a pak stále opakujeme 2. a 3. řadu.

**Základní vzor 2:** Háčkujeme podle rozkresu 2 – v kruhových řadách, každou řadu spojíme pevným okem do kruhu

- 1. – 4. řadu háčkujeme 2 x
- 5. řadu 1 x
- 6. řadu 16 x
- 7. – 10. řadu 2 x
- 11. – 13. řadu 1 x

### Pracovní postup:

**Horní díl:** Začneme na 196 RO a háčkujeme základním vzorem 1, přičemž ze 2 RO uháčkujeme vždy 3 DS = 32 opakování vzoru = 8 x opakování vzoru pro levý zadní díl, 16 x opakování vzoru pro přední díl a 8 x opakování vzoru pro pravý přední díl. Postranní švy a prostředek předního dílu si označíme kontrastním vláknem.

Pro zadní výstřih v 6. řadě od kruhového začátku \* přejdeme 3 pevnými oky přes poslední skupinu DS předešlé řady, dále háčkujeme vzor a na konci této řady necháme neuháčkované 2 skupiny DS. Nyní máme na každé straně zadního dílu po 7 skupinách DS. Toto ujímání od \* opakujeme v každé další řadě.

V 11. řadě necháme pro výstřih na předním dílu poslední skupiny DS před označeným prostředkem předního dílu neuháčkovanou, práci obrátíme a ujímání dále pracujeme stejně jako u zadního dílu.

Od 13. řady háčkujeme pro průramky až k označenému postrannímu švu a práci otočíme (zůstávají nám 4 skupiny DS na zadním dílu). Ujímání pracujeme stejně jako u výstřihu zadního dílu až nám zbude poslední skupina DS a pak háčkujeme ještě 65 RO pro ramínko.

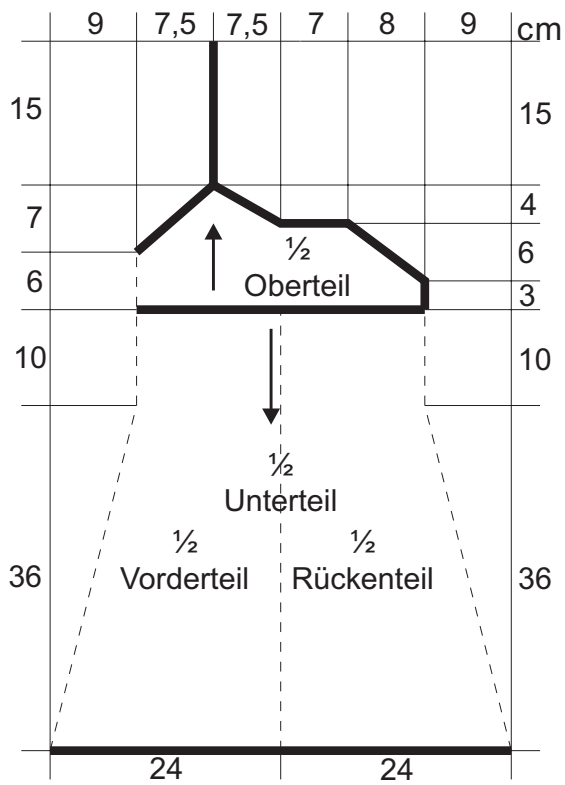
Druhou polovinu předního dílu háčkujeme zrcadlově. Šev uprostřed zadního dílu sešijeme naplocho.

**Spodní díl (háčkujeme v kruhových řadách odshora dolů!):** Háčkujeme základním vzorem 2, přičemž začneme 4 oka nalevo od zadního středu a vpichujeme do každého 8. oka začátečního řetízku základního vzoru 1 = 12 x opakování vzoru = začneme oky před opakováním vzoru, pak 11 x opakování vzoru a končíme oky za opakováním vzoru a spojíme pevným okem do kruhu. Po 46 cm od začátku práci ukončíme.

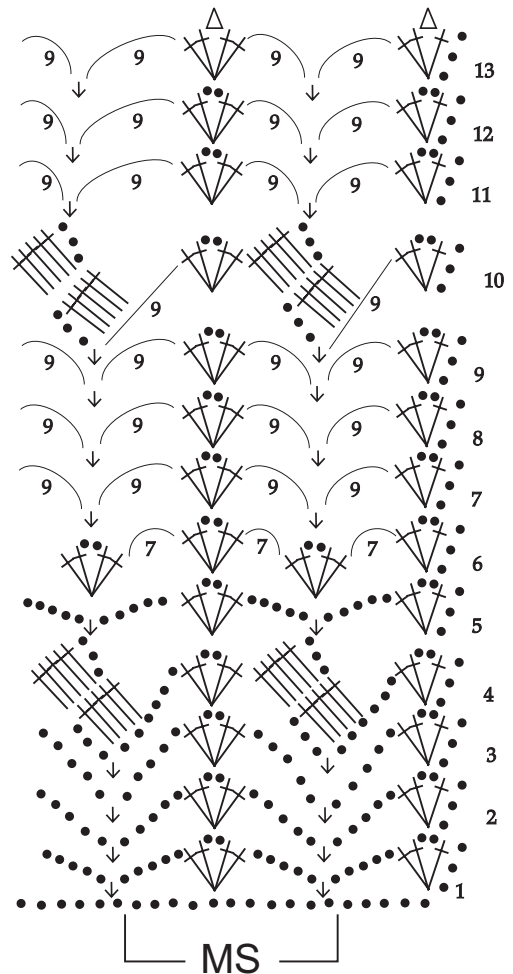
**Dohotovení:** Díly vypneme, navlhčíme a necháme uschnout. Horní díl a ramínka obháčkujeme 1 řadou krátkých sloupků a ramínka přišijeme.

RO= řetízkové oko  
KS = krátký sloupek  
DS = dlouhý sloupek

Oberteil = horní díl  
Unterteil = spodní díl  
Vorderteil = přední díl  
Rückenteil = zadní díl



### Häkelschrift 2



### Häkelschrift 1

