

Model 23 Přehoz

Vel. 36 – 44

Materiál: Big Ball Spezial od fy Schoeller + Stahl

100% polyakryl, délka návinu = ca. 180 m / 200 g
Barva 16 natur 600 g

Jehlice č. 12 od fy Schoeller + Stahl

Ostatní potřeby: Spona od fy Jim Knopf Art.Nr. 11169

Základní vzor: (Vzorek 8 ok a 9 řad = 10 x 10 cm)

Pleteme podle rozkresu, znázorněny jsou pouze lícové řady, v rubových řadách pleteme oka tak, jak se jeví.

Zkrácené řady jsou v rozkresu znázorněny na pravém okraji práce. Na konci předcházející řady necháme vždy udaný počet ok neupletených, práci otočíme s 1 nahozením a pleteme lícovou řadu. Když pak opět pleteme přes všechna oka, tj. v následující rubové řadě, každé nahozené oko dáme na pomocnou jehlici před práci, následující oko obrace sejmem a přízi vedeme před okem. Pak nahozené oko přendáme z pomocné jehlice na levou jehlici a pak přendáme sejmuté oko opět na levou jehlici. Nakonec toto a nahozené oko obrace spleteme.

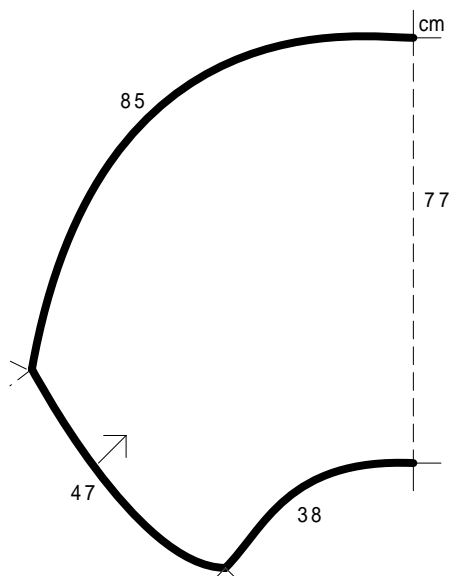
Pracovní postup:

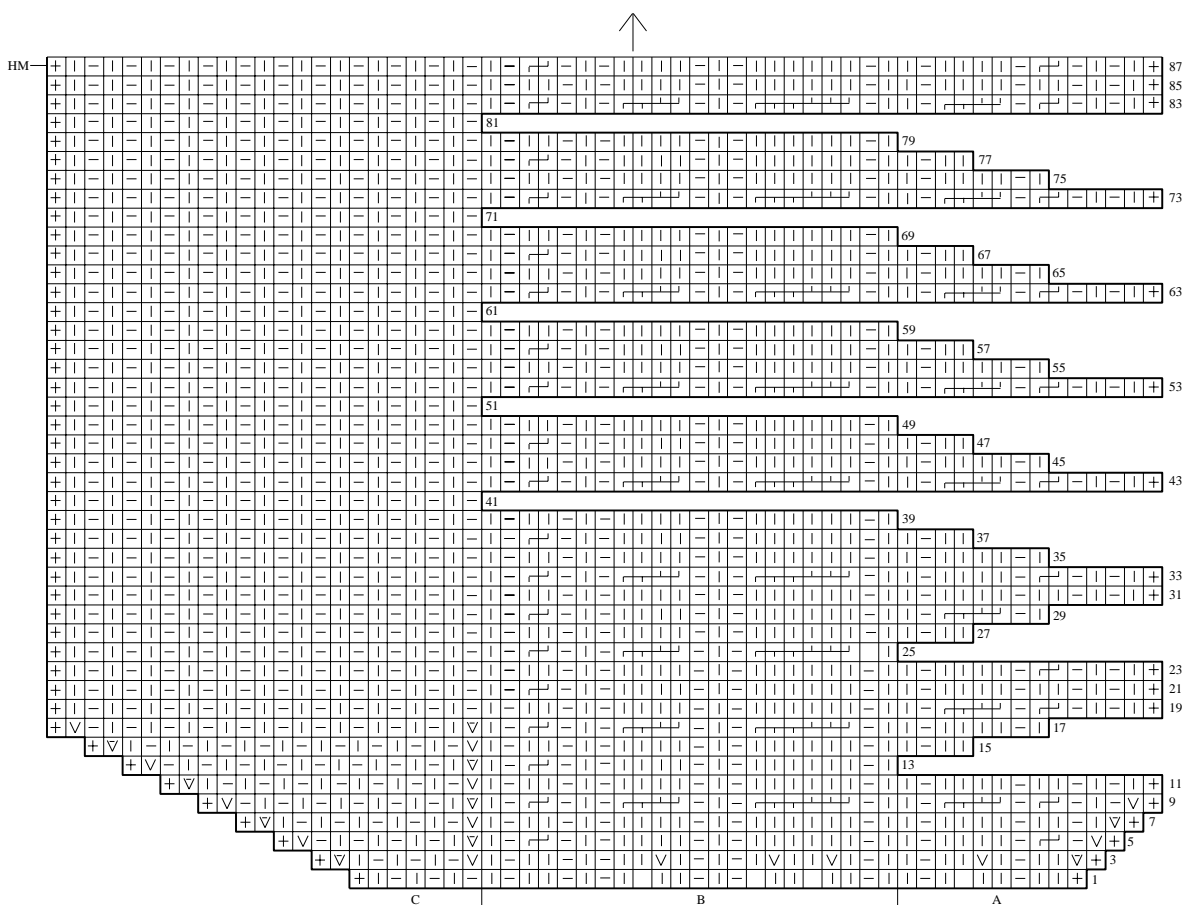
Přehoz je pletený v jednom kuse zkrácenými řadami, začínáme na předním okraji pravého předního dílu.

Začneme na 35 ok a pleteme podle rozkresu. Na obou okrajích a uvnitř vzoru přidáváme podle rozkresu. Copánky pleteme smysluplně dále (9. – 16. řadu stále opakujeme). Na pravém okraji práce = úsek A se nacházejí oka límce, ve středu = úsek B vede copánkový vzor přes rameno a na levém okraji práce = úsek C jde žebrový vzor na spodním okraji. Od HM pleteme vzorek zrcadlově zpátky.

Dohotovení:

Sponu připevníme podle fotografie několika stehy.





+	= krajové oko
	= hladce
-	= obrace
V	= 1 oko přidat z příčné nitě anglicky hladce
▽	= 1 oko přidat z příčné nitě anglicky obrace
└─┘	= nejdřív uplést 2. oko před 1. okem hladce
└─┘ └─┘	= 2 oka dát na pomocnou jehlici za práci, 2 hladce, pak oka z pomocné jehlice obrace
└─┘ └─┘ └─┘	= 3 oka dát na pomocnou jehlici za práci, 3 hladce, pak oka z pomocné jehlice hladce.

Model 24 Návleky na ruce s palcem

Délka ca. 25 cm

Materiál: Merino Mix od fy Schoeller + Stahl

51% merino čistá vlna, 49% polyakryl, délka návínu = ca. 100 m / 50 g

Barva 18 grau-meliert **nebo** 02 schwarz 150 g

Tento model lze uplést i z následujících přízí:

Limbo, Klassik mit Teflon, Zimba Medium

Jehlice: Sada krátkých jehlic č. 4 mm od fy Schoeller + Stahl

Základní vzor: (Vzorek 24 ok a 30 řad = 10 x 10 cm)

1 obrace, 1 hladce na jehlicích č. 4

Pracovní postup:

Začneme na 70 ok a pleteme základním vzorem, přičemž oka rovnoměrně rozdělíme na 4 jehlice (18, 16, 18, 16 ok), dále pleteme v kruhových řadách. Ve 21. řadě ujmeme 2 x 2 oka následovně: na začátku 1. jehlice pleteme 1 obrace, 3 hladce splést, dále pak vzorem, na 4. jehlici pleteme až k posledním 5 okům a pak 1 hladce sejmem, 2 hladce spleteme a sejmuté oko přes ně přetáhneme, 1 obrace, 1 hladce. Toto ujímání zopakujeme ještě 4 x v každé další 16. řadě = 50 ok. V 84. řadě na místech ujímání přidáme pro palec oboustranně 1 x 1 oko a dále pak ještě v každé další 2. řadě oboustranně 5 x 1 oko a oka začleníme do vzoru = 62 ok. Ve 104. řadě uzavřeme pro palec 16 ok v rytmu vzoru a dále přes 46 zbylých ok pleteme ještě 13 kruhových řad. Pak všechna oka v rytmu vzoru uzavřeme.

