

Model 12 Návleky

Materiál: Hit od Schoeller + Stahl

100% polyakryl, délka návínu = ca. 135 m / 50 g
Barva 225 lila 100 g

Jehlice: Sada 5 krátkých jehlic č. 3,5
od fy Schoeller + Stahl

Ostatní potřeby: 2 skleněné kamínky

Základní vzor:

2 hladce, 2 obrace

Háčkovaná květina:

4 RO spojíme pevným okem do kruhu.

1.ř.: do kruhu háčkujeme *1 KS, 3 RO, od * 4 x opakujeme, končíme pevným okem do 1. KS, čímž uzavřeme kruh = 5 okvětních lístků.

2.ř.: Do každého obloučku z RO háčkujeme: * 1 KS, 1 PDS, 2 DS, 1 PDS, 1 KS, od * 4 x opakujeme, končíme pevným okem do 1. KS, čímž uzavřeme kruh.

3.ř.: 1 RO, * 1 KS mezi 2 KS předchozí řady, přičemž vpichujeme za okvětní lístky, 3 RO, od * 4 x opakujeme, končíme pevným okem do 1. KS, čímž uzavřeme kruh = 5 obloučků z RO.

4.ř.: Do každého obloučku z RO uháčkujeme * 1 KS, 1 PDS, 2 DS, 1 PDS, 1 KS, od * 4 x opakujeme, končíme pevným okem do 1. KS, čímž uzavřeme kruh.

5.ř.: Pracujeme za 4. řadou. Přízi připevníme pevným okem na jeden KS 1. ř., háčkujeme 4 RO, * 1 KS kolem následujícího KS 1. ř., 6 RO, od * 4 x opakujeme, končíme pevným okem do 1. KS, čímž uzavřeme kruh = 5 okvětních lístků.

6.ř.: Do každého obloučku z RO háčkujeme: * 1 KS, 1 PDS, 2 DS, 2 DDS, 1 PDS, 1 KS, od * 4 x opakujeme, končíme pevným okem do 1. KS, čímž uzavřeme kruh.



Pracovní postup:

Začneme na 68 ok a pleteme základním vzorem v kruhových řadách. Po 20 cm od začátku oka volně uzavřeme v rytmu práce, okraj musí zůstat elastický.

Dohotovení:

Uháčkujeme 2 x květinu, přišijeme na návleky a doprostřed každé květiny našijeme skleněný kamínek.

RO – řetízkové oko

KS – krátký sloupek

DS – dlouhý sloupek

PDS – polodlouhý sloupek

DDS – dvakrát nahozený sloupek

Model 13 Obal na mobil

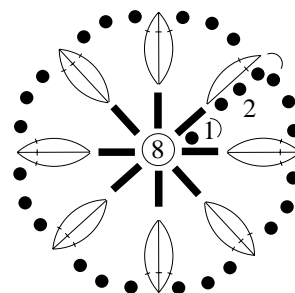
Materiál: Record 210 od fy Schoeller + Stahl

100% bavlna, délka návinu = ca. 90 m / 50 g

Barva 97 lila 50 g

Háček : Háček č. 4 od fy Schoeller + Stahl

Ostatní potřeby: 1 knoflík



Základní vzor:

Krátké sloupky háčkem č. 4

Rozeta:

Háčujeme podle rozkresu.

Pracovní postup:

Obal je háčkován v kruhových řadách základním vzorem. Každou řadu končíme pevným okem. Novou řadu začínáme 1 RO.

Začneme na 7 RO, na jedné straně uháčujeme 5 KS, do posledního oka uháčujeme 3 KS, na druhé straně uháčujeme stejně 5 KS a do posledního oka 3 KS. V každé další řadě přidáme 3 x oboustranně 2 KS (3 KS do jednoho místa vpichu) = 24 ok.

Dále háčujeme rovně bez přidávání. Po další 21 řadách práci ukončíme – tj. ve výši cca 11 – 12 cm.

Uháčujeme rozetu podle rozkresu. Jako poslední řadu háčujeme KS a malou smyčku z RO pro zapínání. Rozetu připevníme na zadní stranu a přišijeme knoflík.

VYSVĚTLIVKY:

•	= RO – řetízkové oko
†	= DS – dlouhý sloupek
┆	= KS – krátký sloupek
⤿	= pevné oko

Model 14 Taška

Materiál: Record 210 od fy Schoeller + Stahl

100% bavlna, délka návinu = ca. 90 m / 50 g

Barva 97 lila 150 g

Háček : Háček č. 4 a 5 od fy Schoeller + Stahl

Ostatní potřeby: Ucho k tašce model „Noemi“ Art. 615106 od fy Prym, 4 závěsy pro ucho Art. 615132 od fy Prym, 1 knoflík, podšívka 66 x 17 cm, 24 x 8 cm pro dno, (Rohy zaoblíme), 6 třpytivých kamínek

Základní vzor 1:

Krátké sloupky háčkem č. 4

Základní vzor 2:

Podle rozkresu háčkem č. 5.

V 1. řadě přejdeme 3 RO 1 KS předchozí řady, 2. – 7. řadu stále opakujeme.

Pracovní postup:

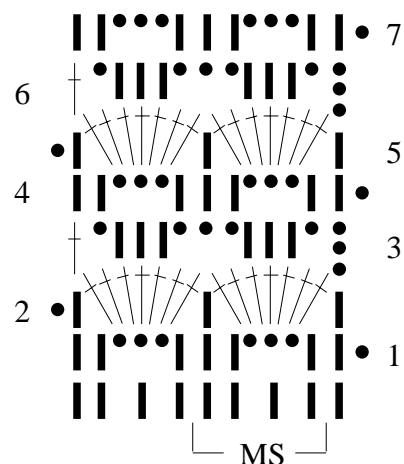
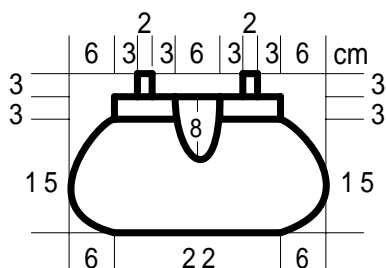
Taška se háčkují v kruhových řadách. Začínáme se dnem tašky. Začneme na 28 ok a háčkujeme vzorem 1. Nejdřív obháčkujeme KS jednu stranu, pak druhou stranu, přičemž na koncích vždy přidáme 2 oka (3 KS do jednoho místa vpichu) = celkem 60 KS.

Každou kruhovou řadu uzavřeme pevným okem. Každou novou řadu začneme 1 RO. Pak v každé následující kruhové řadě přidáváme oboustranně 2 x 2 oka a 2 x 1 oko (2 KS do jednoho místa vpichu). Po 5 kruhových řadách máme tedy 72 KS. Dále háčkujeme vzorem 2 bez přidávání. Takže háčkujeme 18 x vzorek – tj. MS.

Po 15 cm od začátku (14 řad) háčkujeme opět vzorem 1, přičemž v 1. kruhové řadě rovnoměrně ujmeme 36 ok = 72 KS. Pak ještě háčkujeme 1 kruhovou řadu KS. Pak práci rozdělíme. Nejdřív háčkujeme přes předních 36 KS 3 cm (5 řad) do výšky. Pak přes zadních 36 KS háčkujeme do výšky také 5 řad.

Pro zavírání háčkujeme přes prostředních 10 ok KS. Přičemž v 8. řadě oboustranně ujmeme 1 oko. V 10. řadě háčkujeme pro knoflíkovou díрку 3 KS. 2 RO, 3 KS. V 11. a 14. řadě ujmeme oboustranně 1 oko.

Pro zavěšení ucha na předním a zadním dílu tašky háčkujeme přes 6., 7. a 8. KS od okraje rovný kousek 3 cm (7 řad), který přehneme dovnitř, provlékneme jím ucho tašky a přišijeme. Sešijeme podšívku a vsadíme ji do tašky. Na přední díl přišijeme knoflík. Našijeme trpytivé kamínky. Upevníme ucho tašky.



VYSVĚTLIVKY:

•	= RO – řetízkové oko
†	= DS – dlouhý sloupek
┃	= KS – krátký sloupek