

## Model č. 9 Dámský kabátek

**Velikost:** 36 (38/40, 42)

### Materiál:

Zimba Fix od **Schoeller+Stahl**  
80% střižní vlna, 20% polyamid, délka návinu  
= cca. 87m/50g  
možno také použít přízi Big

### Spotřeba :

1. barva č. 33 hellblau – 100g
  2. barva č. 81 ecru – 350 (350, 400)g
  3. barva č 68 dunkelblau mel. – 100g
  4. barva č. 59 braun mel.- 100g
  5. barva č 8147 eisvogel – 100g
- jehlice č. 4 a 5, háček č. 4, dvousměrný zip 55 (55, 60)cm

### Pružný vzor:

2 oka hl., 2 oka obr.

### Barevný pružný vzor:

3 řady bar. č. 2, 2ř. barvy č. 3, 2, 1, 4, 2, 3 a 4 ř. barva č. 2.

### Základní vzor č. 1:

Hladký žerzej, líc hl., rub obr., jehlice č. 5, zkušební vzorek: 16 ok a 22 ř. = 10x10cm

### Základní vzor č. 2:

Norský vzor podle nákresu, motiv jelen (71-89 řada) se vyšívá.

### Ujímání :

Krajové oko, 1 oko hl. splést atd., 1 oko hl. sejmut, 1 oko hl. uplést a sejmuté oko přes ně přetáhnout.

### Zadní díl:

Nabereme 70 (74, 78)ok barvou č. 2, pracujeme 10cm barevný pružný vzor, v poslední řadě 1 oko ujmeme (1 oko přidáme, 3 oka přidáme) = 69 (75, 81) ok. Dále pracujeme podle nákresu zákl. vzor č. 2, rozpočítáme od středového oka na obě strany 1x1 – 48. ř., dále hl. barvou č. 2. V délce 33cm ujímáme raglán v každé 4. ř. 3x1 (2x1, 2x1) a dále v každé 2. ř. 16x1 oko (2. ř. 20x1, 2. ř. 25x1 ) = 31 ok, která dáme po 53 (55, 57)cm na pomocnou jehlici.

### Pravý přední díl :

Nabereme 38 (42, 46) ok barva č. 2, 10cm bar. pruž. vzor v poslední ř. 2 (3, 4)oka ujmout = 36 (39, 42)ok, dále norský vzor rozpočítáme od pravého okraje. Raglán to samé jako u zadního dílu. Krční výstřih v délce 47 (49, 51)cm na pravé straně ujímáme 5 ok a v každé 2. ř. 1x3, 3x2 a 3x1 oko.

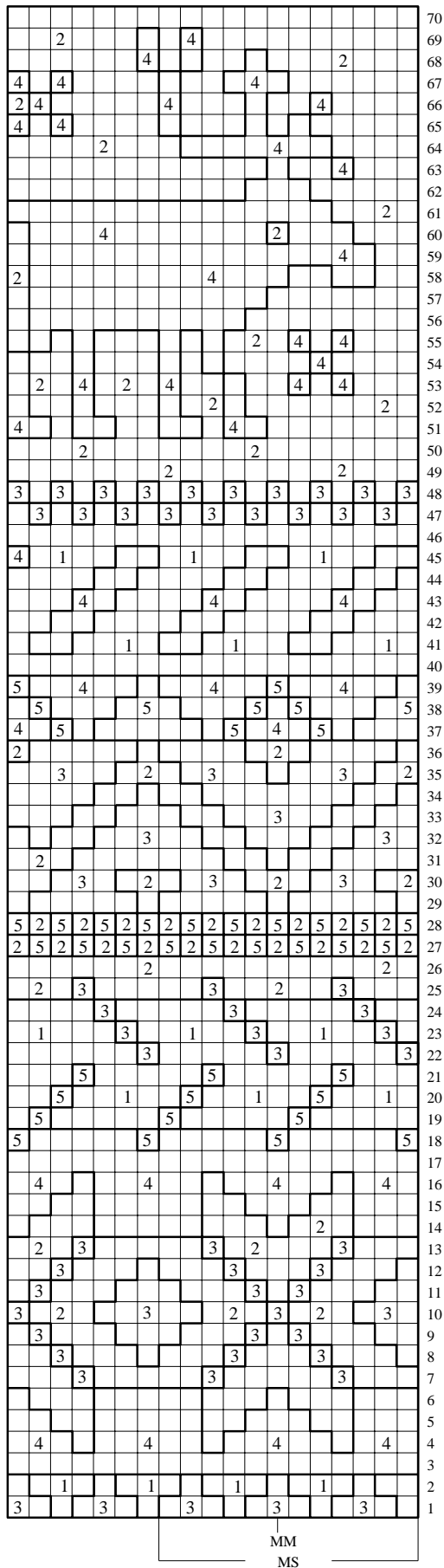
### Levý přední díl :

Stejně jako pravý.

### Rukáv :

Nabereme 38 ok bar. č. 2 a 10cm bar. pruž. vzor. V poslední řadě 1 oko přidat = 39 ok, pracujeme norský vzor, rozpočítáme od stř. oka 4 (2)x 1. – 2. ř, 1x27. – 46. ř. 1x1. – 48. ř., dále pracujeme hl. bar. č. 5., pro rozšíření rukávu pracujeme takto: od bar. pruž. vzoru v každé 10. ř. 6x1 oko na obou stranách přidat (8. ř. 6x1 a v 6. ř. 2x1 oko), ( 6. ř. 10x1 oko), přibraná oka musejí





vycházet s norským vzorem = 51 (55, 59)ok.  
 V délce 47 (45, 43)cm ujímáme v každé 2. ř.  
 22 (24, 26x1) oko = 7 ok po 67cm dáme  
 na pomocnou jehlici.

### Dokončení:

Krční výstřih nabere, uprostřed zad. dílu  
 spleteme 2 oka v jedno = 82 ok a pracujeme  
 10cm bar. pruž. vzor. Strany obháčkujeme 2. ř.  
 kr. sloupků, všijeme zip, krční lem přehneme  
 a přišijeme. Z 5 ok upleteme podložení pro zip  
 a přišijeme.

