



© 2011 Zeller Süssen GmbH, všechna práva vyhrazena

Model 56 Letní bolerko

Pro vel. 36/38

Materiál: Algarve značky Austermann

100% bavlna, mercerizovaná, opalovaná, délka návinu = cca. 142 m/ 50 g
450 g barva 11 natur

Jehlice č. 4,5 + 3,5 a háček č. 3,5 značky Schoeller+Stahl

Vzorek práce je potřeba přesně dodržet (pokud je to potřeba, změňte číslo jehlic)

Základní vzor: (vzorek práce: 19 ok a 30,5 řad = 10 x 10 cm)

Vroubek (líc a rub hladce) dvojitou přízí na jehlicích č. 4,5

Háčkovaný čtverec:

Háčkujeme podle rozkresu, jsou zakresleny všechny řady.

1. – 11. řadu háčkujeme 1 x

Vzor rukávů: (vzorek práce: 28 ok a 32,5 řad = 10 x 10 cm)

Počet ok dělitelný 14 + 2 krajová oka jednoduchou přízí na jehlicích č. 3,5

Pleteme podle rozkresu, jsou zakresleny lícové i rubové řady. Prázdné čtverečky nemají žádný význam.

1. řadu pleteme 1 x, pak neustále opakujeme 2. – 13. řadu.

Pracovní postup:

Zadní díl:

Zadní díl se plete napříč, začínáme u levého postranního švu.

Začneme na 2 oka na jehlicích č. 4,5 dvojitou přízí a pleteme základním vzorem. Pro trojúhelníkový tvar přidáváme na levém okraji v každé 2. řadě * 2 x 1 oko (1 oko anglicky hladce přidat, krajové oko) a 1 x 2 oka (1 oko anglicky hladce přidat, 1 hladce, 1 oko anglicky hladce přidat, krajové oko), od * opakujeme ještě 4 x a pak přidáme ještě 2 x 1 oko = 22 ok.

V následující 2. řadě pro zadní díl nově nahodíme na levém okraji 1 x 16 ok = 38 ok.

Po 5 cm nově nahodíme pro průramek na levém okraji 1 x 32 ok = 70 ok.

Po 22 cm od postranního švu jsme dosáhli zadního středu a druhou polovinu dopleteleme zrcadlově.

Levý přední díl:

Přední díl se skládá ze 2 dílů. Pro háčkovaný čtverec začneme na 8 RO dvojitou přízí háčkem č. 3,5, uzavřeme do kruhu a háčkujeme podle rozkresu. Po 11 kruhových řadách by měl čtverec měřit 15,5 x 15,5 cm, pokud máte jiné rozměry, háčkejte buď více nebo naopak méně řad.

2. díl se plete seshora dolů. Začneme na 21 ok dvojitou přízí na jehlicích č. 4,5. Po 14 cm pro zkosení na pravém okraji ujímáme 1 x 1 oko (krajové oko, 2 oka hladce splést), pak ještě v každé 2. řadě * 2 x 1 a 1 x 2 oka (krajové oko, 3 oka hladce splést)), od * opakujeme ještě 4 x a dále pak ještě v každé 2. řadě 1 x 2, 1 x 1 a 2 x 2 oka. Po 17 cm nově nahodíme pro průramek na levém okraji 1 x 10 ok. Ve 25 cm celkové výšky uzavřeme poslední 3 oka.

Pravý přední díl pracujeme zrcadlově

Rukáv:

Začneme na 70 ok na jehlicích 3,5 jednoduchou přízí a pleteme vzorem rukávů takto: krajové oko, začínáme oky před opakováním vzoru, 4 x MS a končíme oky za opakováním vzoru, krajové oko.

Po 25 cm od začátku pro postranní tvarování přidáváme oboustranně 1 x 1 oko, pak v každé 6. řadě oboustranně 7 x 1 oko a v každé 4. řadě 6 x 1 oko. Po 53 cm od začátku všechna oka uzavřeme.

Druhý rukáv pleteme stejně.

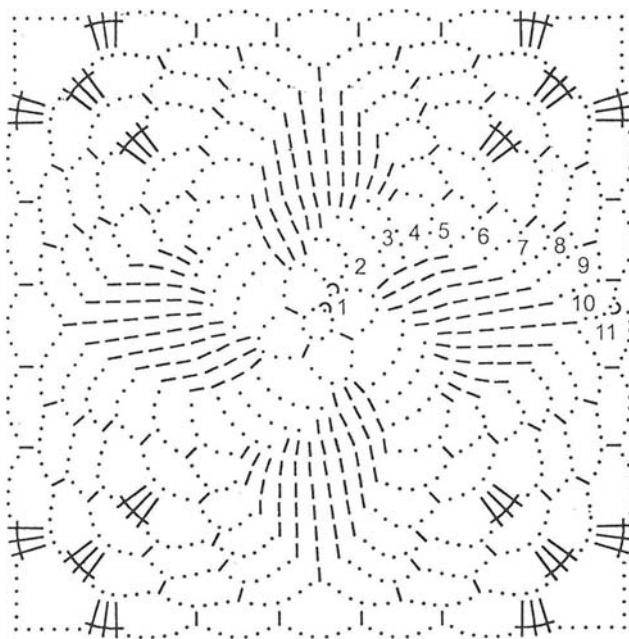
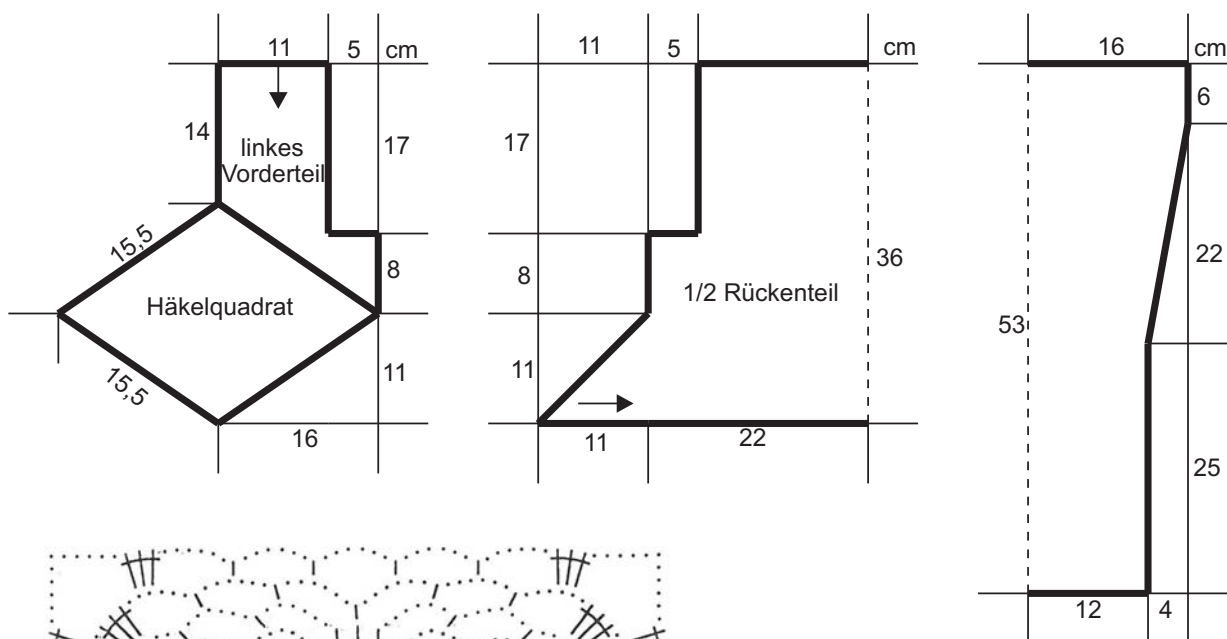
Dohotovení:

Díly vypneme podle stříhu a lehce navlhčíme, sešijeme ramenní švy. Vsadíme háčkové čtverce a sešijeme postranní švy. Výstřih, přední okraje a spodní okraj kabátku obháčkujeme 1 řadou krátkých sloupků a 1 řadou račích sloupků dvojitou přízí. Okraje rukávů také obháčkujeme 1 řadou krátkých a 1 řadou račích sloupků. Pro zavazovací šňůrky uháčkujeme z dvojité příze háčkem č. 3,5 řetěz z cca 50 řetězkových ok obháčkovaný 1 řadou pevných ok, celková délka cca 20 cm.

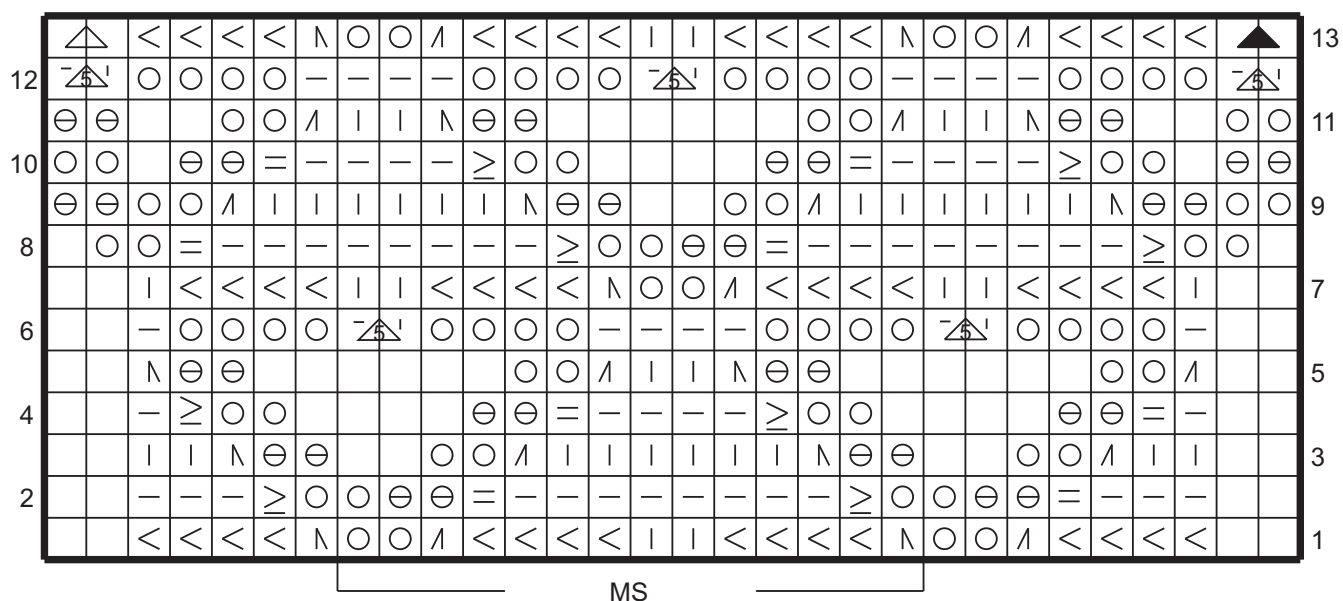
linkes Vorderteil = levý přední díl

Häkelquadrat = háčkový čtverec

Rückenteil – zadní díl



■	= krátký sloupek = KS
●	= řetězkové oko = RO
†	= dlouhý sloupek = DS
◁	= pevné oko



	= 1 oko hladce
-	= 1 oko obrace
<	= 1 oko anglicky hladce, tj. za zadní nit
○	= 1 nahodit
⊖	= nahození předchozí řady nechat spadnout
∧	= 2 oka hladce splést
∩	= 2 oka přehozeně splést: 1 oko hladce sejmout, následující oko hladce a sejmuté oko přes ně přetáhnout
=	= 2 oka obrace splést
≥	= 2 oka anglicky obrace splést, tj. za zadní nit
△	= 5 vláken předchozí řady splést dohromady a rozplést 1 oko obrace a 1 oko hladce
▲	= poslední 2 oka sejmout s krajovým okem a v následující řadě splést dohromady
▲	= krajové oko splést dohromady s prvními 2 oky
┌ MS ─┘	= opakování vzoru (MS)